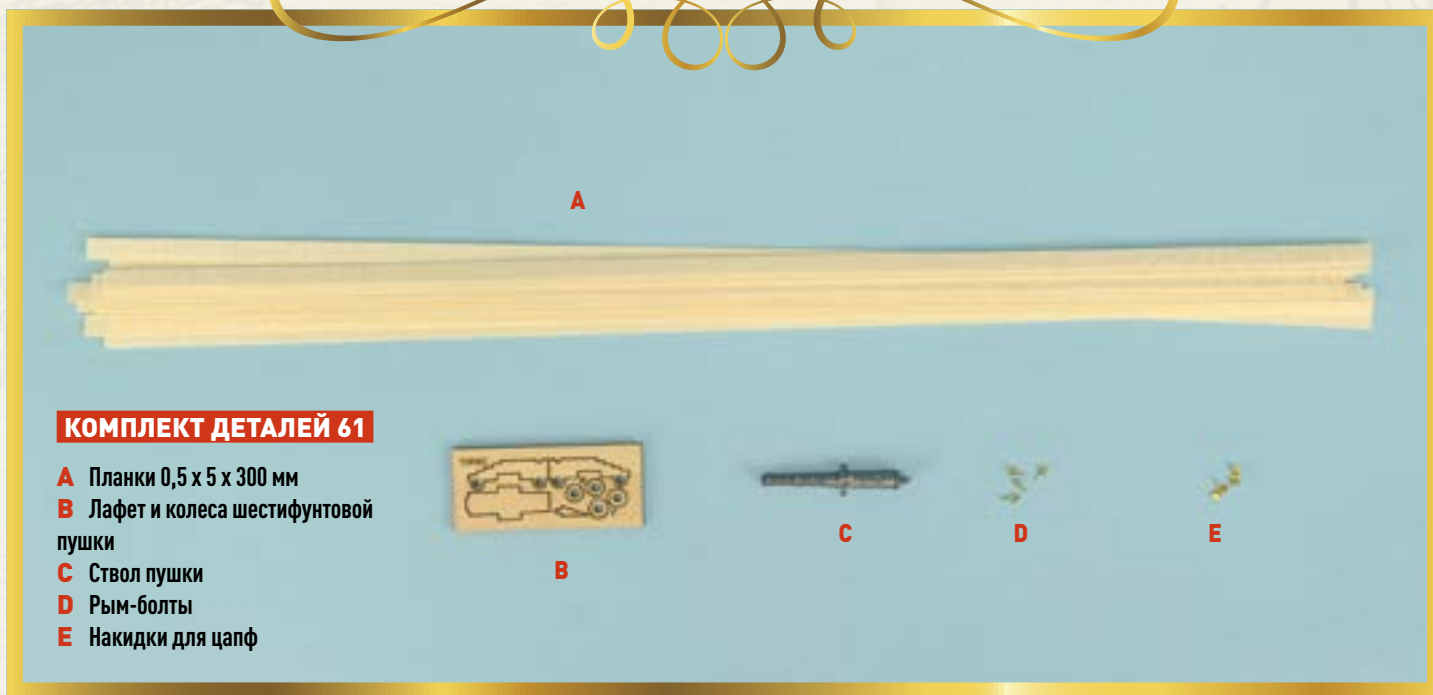


Планки и вторая шестифунтовая пушка



1 В данном выпуске мы вернемся к работе над переборкой модели и установим на нее двери и иллюминаторы, подготовленные вами на этапе 59. Обработайте концы планок черновой и чистовой обшивок шлифовальным блоком с мелкозернистой наждачной бумагой: это необходимо сделать, чтобы выровнять их с переборкой.

2

0,5 x 5 x 300 мм



2 Возьмите планки 0,5 x 5 x 300 мм, которые вы получили с данным выпуском, и частично покройте их морилкой цвета «орех» так, как показано на фотографии.

3



3 Подготовленными в предыдущем шаге планками обшейте переборку, начиная снизу. Приклейте первую планку над палубой, после чего обрежьте ее, оставив при этом небольшой запас с обеих сторон.



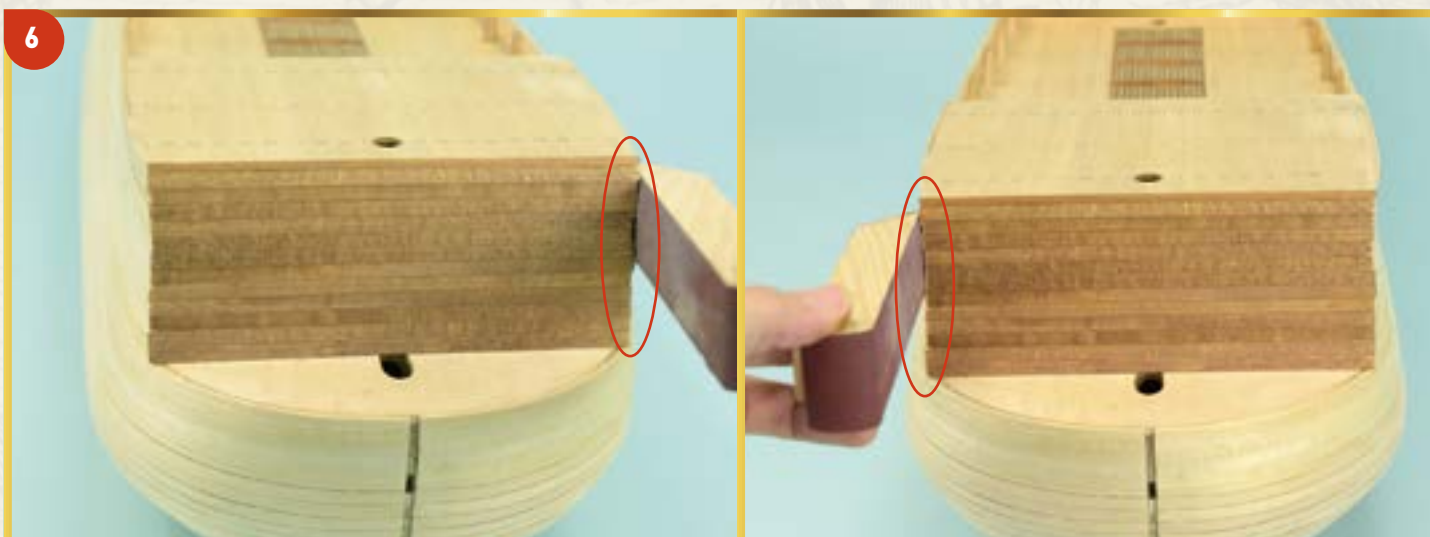
4



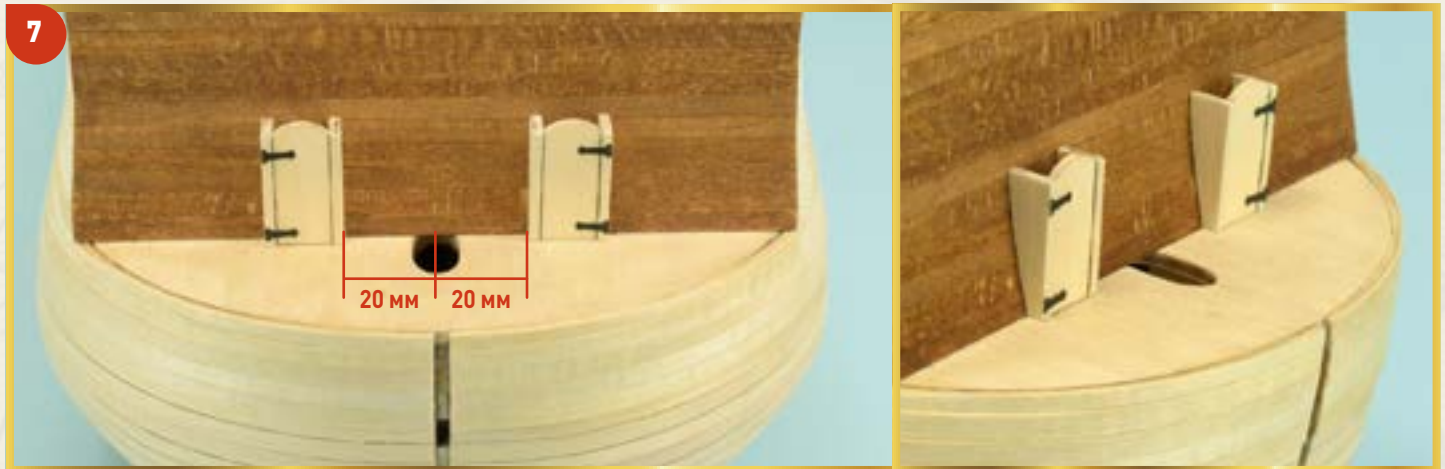
4 Продолжайте обшивку переборки: приклейте вторую окрашенную планку над предыдущей.



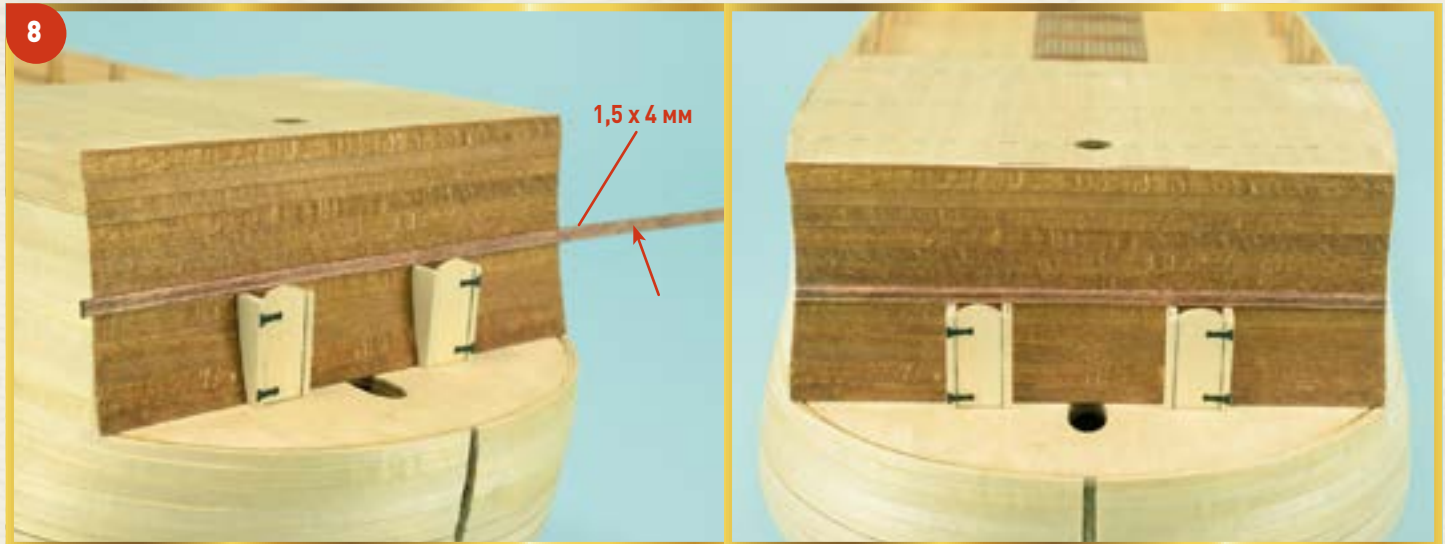
5 Продолжайте приклеивать планки одну над другой, пока переборка не будет полностью обшита.



6 Шлифовальным блоком обработайте концы планок так, чтобы они не выступали за границы переборки. Кроме того, обработайте край верхней планки: его необходимо выровнять по фордеку.



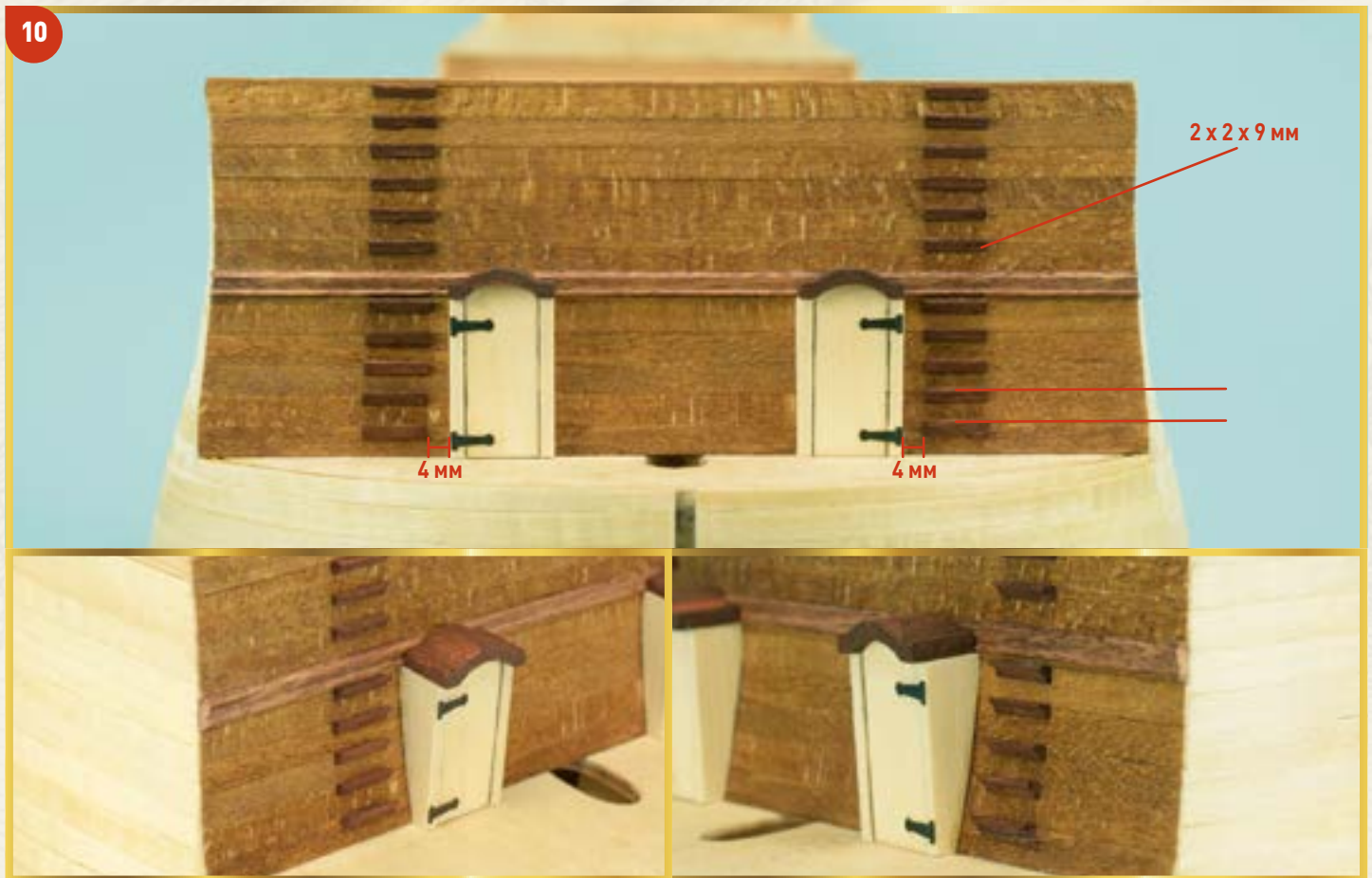
7 Теперь возьмите обе двери, которые вы собрали во время работы на этапе 59. Руководствуясь приведенными размерами, приклейте их на переборку так, как показано на фотографиях.



8 Возьмите планку сечением 1,5 x 4 мм, которую вы подготовили на этапе 59. Приклейте ее горизонтально над двумя дверьми, а затем обрежьте ее концы вровень с боковыми краями переборки.



9 Наконец, возьмите оба козырька, которые вы также изготовили на этапе 59, и приклейте их над дверьми так, как показано на фотографии.



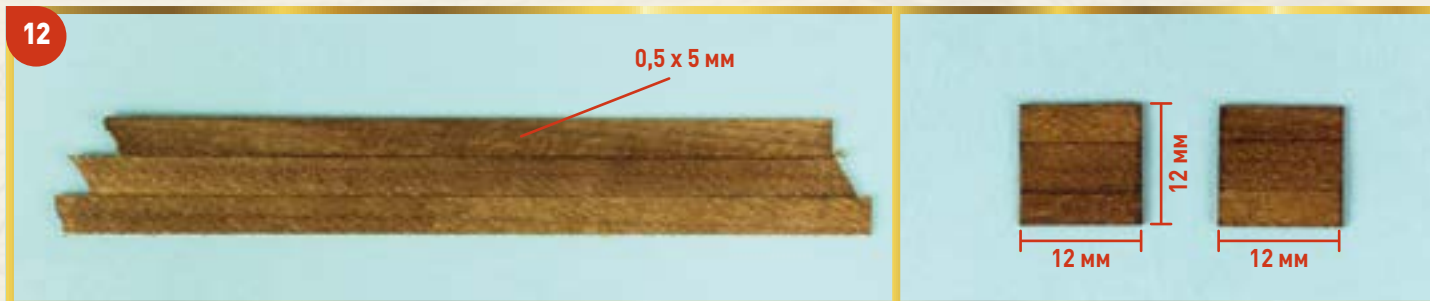
10 Теперь возьмите подготовленную на этапе 59 планку сечением 2 x 2 мм. Отрежьте от нее 22 фрагмента по 9 мм длиной каждый, после чего покройте морилкой торцы каждого фрагмента. Эти кусочки планки станут ступеньками двух трапов, расположенных на переборке. Приклейте по 11 ступенек с каждой стороны, соблюдая размеры, указанные на первой фотографии. В процессе работы обращайте внимание на то, чтобы верхние края ступенек располагались вровень со швами между планками чистовой обшивки переборки.



11 Возьмите четыре круглых иллюминатора, которые вы приготовили на этапе 59, и приклейте их на переборку. Два внутренних иллюминатора должны располагаться над дверями, на их вертикальных осевых линиях, а два внешних — симметрично им, с другой стороны трапов. Для того чтобы выровнять иллюминаторы по горизонтали, ориентируйтесь на швы между планками чистовой обшивки.

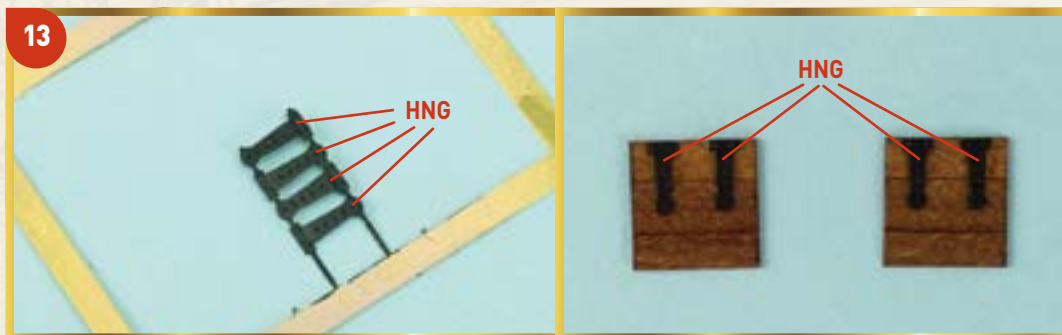


12



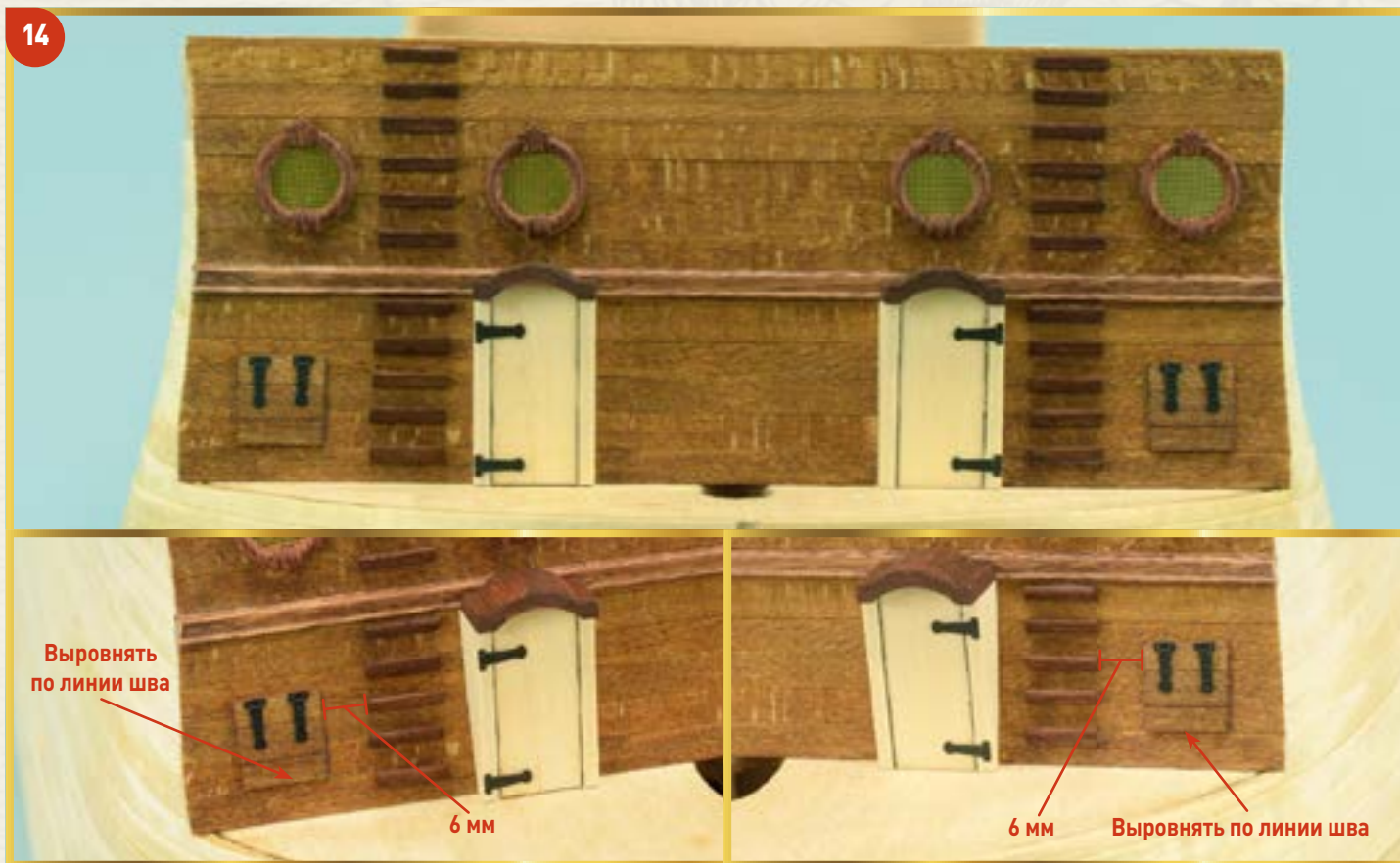
12 Возьмите три обрезка планок сечением 0,5 x 5 мм и длиной около 10 см и покройте их морилкой цвета «орех». Приклейте их друг к другу так, как показано на первой фотографии (возможно, вам будет удобнее наклеить их на лист бумаги). Когда клей полностью высохнет, вырежьте из них две квадратные крышки размерами 12 x 12 мм.

13



13 Покрасьте в черный цвет четыре петли (детали HNG), оставшиеся в матрице, полученной вами с выпуском 59. Затем извлеките их из матрицы и приклейте на две квадратные крышки, которые вы изготовили в шаге 12, так, как показано на второй фотографии.

14



14 Приклейте обе крышки на переборку, соблюдая размеры, указанные на фотографиях. Нижний край крышек следует выровнять по шву, разделяющему первую и вторую планки чистовой обшивки переборки.